



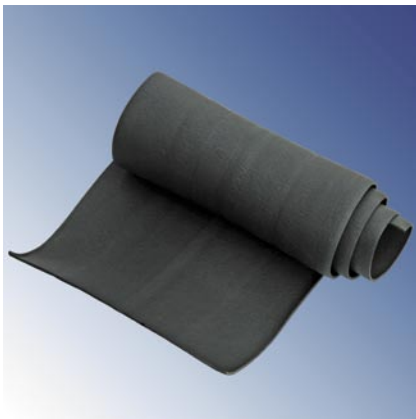
Tailor-made Rubber Extrusion



Ausrüstungen zur
Rohlingsherstellung

DE

Ausrüstungen zur Rohlingsherstellung

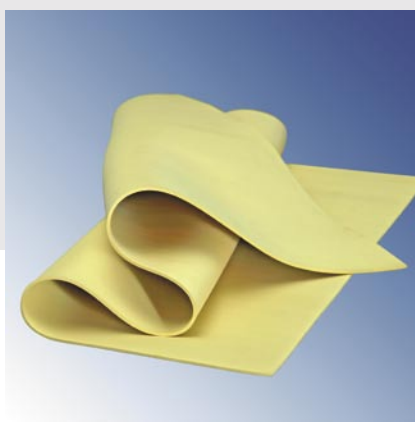
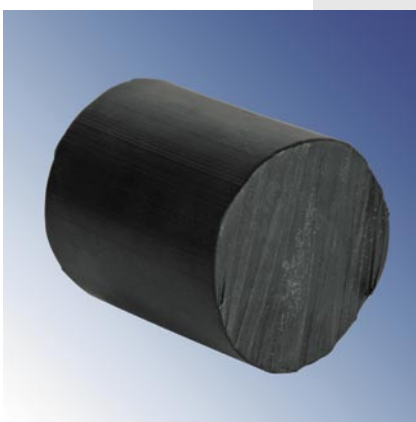


Die Vielseitigkeit der Extrusionstechnik erlaubt ihren Einsatz in den unterschiedlichsten Stufen eines Herstellungsprozesses.

Neben der unmittelbaren Formgebung können Extruder auch für die Materialvorbereitung und die Herstellung von Halbzeugen genutzt werden.



Speziell für das Gebiet der Rohlingsherstellung bietet rubicon individuell an die spezifischen Anforderungen angepasste Maschinen und Ausrüstungen.



Ausgestattet mit speziellen Ausrüstungen und Werkzeugen können die rubicon-Extruder für die Herstellung unterschiedlichster Rohlinge eingesetzt werden.

Einsatzgebiete



Herstellung von Schlauchrohlingen



Herstellung von Kautschuk-Platten

- Extrusion von Rohlingen wie Rundschnüre, Gummibahnen oder -platten
- Herstellung von Vorformlingen zur Weiterverarbeitung in Vulkanisationspressen, Spritzgießmaschinen (Injection Moulding), Stanzen usw.
- Herstellung von Granulat
- Vorwärmen von Mischungen für die Beschickung nachfolgender Maschinen
- Gleichzeitiges Strainern (Sieben) der Kautschukmischung bei der Rohlingsextrusion
- Verschneiden von Mischungschargen

rubicon Extruder zur Rohlingsherstellung

Aufgrund der hohen Maßhaltigkeit und der schnellen Reinigungsmöglichkeiten sind rubicon-Extruder hervorragend für die Herstellung von Rohlingen und Vorformlingen geeignet.

Extruder-Eigenschaften

- Exakte Produktgeometrien bei kleinen und großen Extrudatquerschnitten
- Flexibel einsetzbar sowohl für Kleinserien als auch für die Massenproduktion
- Einfache Reinigung der Beschickungszone durch abklappbare Speisewalze



Standardextruder EEK 45.14

- Leicht zu bedienende und zu reinigende Extrusionswerkzeuge ermöglichen schnellen Material- und Dimensionswechsel
- Für kleine Chargenmengen und häufigen Mischungswechsel zeichnen sich insbesondere die kleinen Extruder durch hohe Ausstoßleistungen und geringe Mischungsverluste aus



Laborextruder EEK 32.12

Um Materialverschleppungen bei häufigem Mischungswechsel zu vermeiden, bietet rubicon verschiedene Konzepte zur schnellen und einfachen Reinigung von Schnecke und Extrusionseinheit an.

Für die schnelle Demontage der Schnecke kann der Extruder mit einer Ausblasvorrichtung ausgestattet werden.

Das Wasser wird mit Druckluft aus der Schnecke heraus geblasen.

Dies spart Zeit und vermeidet den Austritt von Wasser beim Schneckenwechsel.



EEK 63 mit Schnecken-Ausblasung



EEK 90 mit Ausfahrvorrichtung

Die hydraulische Ausfahrvorrichtung erlaubt den freien Zugang zur Schnecke zu Reinigungszwecken.

Die Schnecke wird dabei mit der Antriebseinheit hydraulisch aus der Extrusionseinheit herausgefahren.

Eine separat angetriebene Speisewalze bewirkt eine angepasste Streifenzufuhr und höhere Prozesskonstanz.

rubicon Spezialausrüstungen zur Rohlingsherstellung

Speziell für den Einsatz zur Rohlingsherstellung bietet rubicon eine Vielzahl an Lösungen und Zubehör für alle Extruder-Baugrößen.



EEK 32 mit Granuliereinrichtung

Für die Herstellung von Kautschuk-Granulat fertigt rubicon spezielle Granuliereinrichtungen.

Die durch das Extrusionswerkzeug ausgeformten Rundschnüre werden durch ein rotierendes Schneidwerk zu gleichmäßigen Granulatkörnern geschnitten.

Die Korngröße kann individuell eingestellt werden.

Zur Extrusion von Kautschukbahnen werden die Extruder mit Schlauchschlitz- oder Breitspritz-Werkzeugen ausgestattet.

Die optimale Auslegung der Werkzeuge gewährleistet gleichmäßige Bahndicken.

Durch nachfolgende Schneideinrichtungen können die Kautschukbahnen zu gleichmäßigen Platten geschnitten werden.



Schlauchschlitzwerkzeug

Mit den angebotenen Lösungen können Rohlinge aus verschiedensten Materialien wie bspw. FPM, NBR, H-NBR, EPDM oder CR hergestellt werden.

Für die Herstellung geschnittener Rohlinge im kontinuierlichen Extrusionsverfahren kann der Extruder mit einem Rohlingsschneidwerk ausgestattet werden.

Dieses ermöglicht das Schneiden von Kautschuk-Rohlingen aus extrudierten Schläuchen oder Strängen.



EEK 90 mit Rohlingsschneidwerk



Ergänzend liefert rubicon ebenfalls die entsprechende Nachfolgetechnik wie z. B. Füttereinrichtungen, Förder- und Abzugsbänder, Kühlstrecken und Ablängeeinrichtungen sowie Mess-, Steuer- und Regeleinrichtungen.

Kontakt

rubicon Gummitechnik und Maschinenbau GmbH
Hans-Dittmar-Straße 3
06118 Halle/Saale
GERMANY

Tel. +49 345 5 30 15 - 0
Fax +49 345 5 30 15 - 15
E-mail info@rubicon-halle.de
Internet www.rubicon-halle.de

